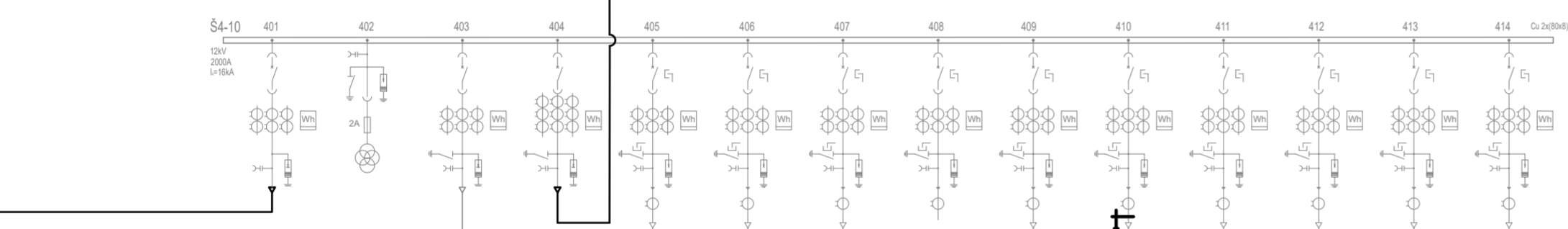
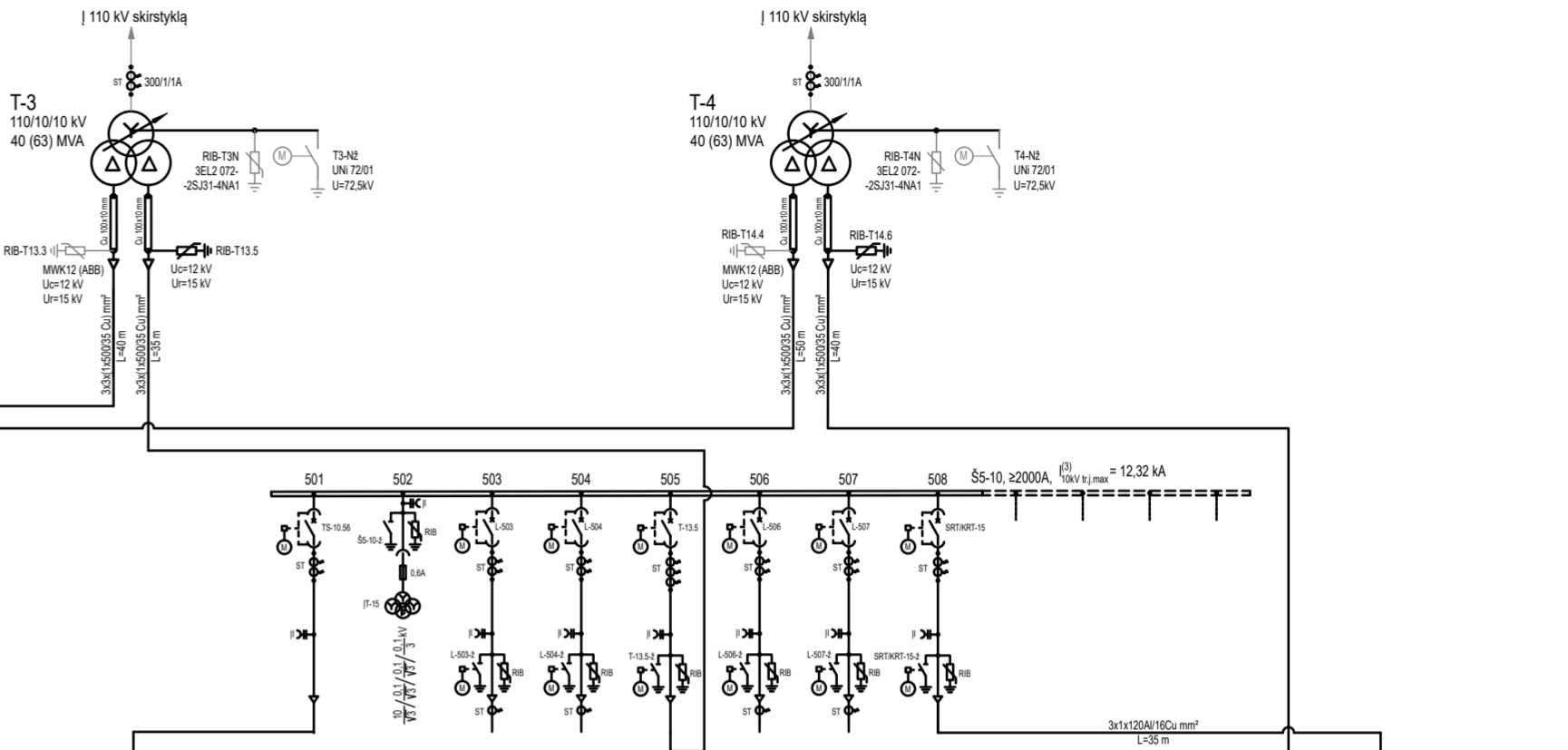
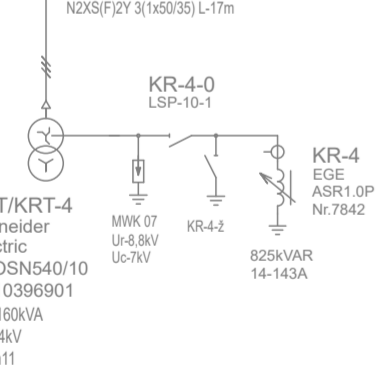


Prijunginys	IT-13	SRT/KRT-13	T-13	L-TR75-1	L-SP100	L-SP120-1	L-MT181A	L-400	L-MT170	L-300	L-MT182	L-MT160	L-MT147	L-SP65	L-MT180-1
Narvelio nomin. srovė, A	-	630A/16kA	2000A/16kA	630A/16kA	630A/16kA	630A/16kA	630A/16kA	630A/16kA	630A/16kA	630A/16kA	630A/16kA	630A/16kA	630A/16kA	630A/16kA	630A/16kA
Vakuuminis jungtuvas	-	3AE1132-1	3AE1184-4	3AE1132-1	3AE1132-1	3AE1132-1	3AE1132-1	3AE1132-1	3AE1132-1	3AE1132-1	3AE1132-1	3AE1132-1	3AE1132-1	3AE1132-1	3AE1132-1
Nomin. srovė, A	-	800A	2000A	800A	800A	800A	800A	800A	800A	800A	800A	800A	800A	800A	800A
Srovės, įtampos transf. transformac. koeficient.	GSSES 12D 10/3 0,1/3 0,1/3 0,1/3kV	AAD11 100/11A	AB-12-2 1000-2000/11/1A	AB-12-2 50-300/11/1A	AAD11 300/11A	AB-12-2 150-300/11/1A	TPU-40.13 300/11A	AAD11 300/11A	AAD11 300/11A	AB-12-2 150-300/11/1A	AAD11 300/11A	AB-12-2 150-300/11/1A	AAD11 300/11A	AB-12-2 150-300/11/1A	AAD11 300/11A
Viršijampio ribotuvas	MWD-12 15KV - 10kA	DA1-15B 15KV - 10kA	DA1-15B 15KV - 10kA	DA1-15B 15KV - 10kA	DA1-15B 15KV - 10kA	DA1-15B 15KV - 10kA	DA1-15B 15KV - 10kA	DA1-15B 15KV - 10kA	DA1-15B 15KV - 10kA	DA1-15B 15KV - 10kA	DA1-15B 15KV - 10kA	DA1-15B 15KV - 10kA	DA1-15B 15KV - 10kA	DA1-15B 15KV - 10kA	DA1-15B 15KV - 10kA
Nulinės sekos srovės transformatorius	-	-	-	A0180 100/1A	A0180 100/1A	A0180 100/1A	A0180 100/1A	A0180 100/1A	A0142 100/1A	A0142 100/1A	A0142 100/1A	A0142 100/1A	A0142 100/1A	A0142 100/1A	A0142 100/1A
Kabelis ir šligis iki 1 movos	3x2x1400/35Cu	3x1x50/10 Cu	3x2x1400/35Cu	3x1x240/25 Al-50m	3x1x240/25 Al-52m	3x1x240/25 Al-47m	3x1x240/25 Al-648m	3x1x240/25 Al-294m	3x1x240/25 Al-46m	3x1x240/25 Al-44m	3x1x240/25 Al-42m	3x1x240/25 Al-106m	3x1x240/25 Al-112m	3x1x240/25 Al-106m	3x240/25 Al-348 m
Narvelio tipas	UEN-107-11/150480	UEN-109-11/150480	UEN-109-11/150480	UEN-109-11/150480	UEN-109-11/150480	UEN-109-11/150480	UEN-109-11/150480	UEN-109-11/150480	UEN-109-11/150480	UEN-109-11/150480	UEN-109-11/150480	UEN-109-11/150480	UEN-109-11/150480	UEN-109-11/150480	UEN-109-11/150480



Prijunginys	TS-10	TS-10.34	IT-14	SRT/KRT-14	T-14	L-MT31	L-600	L-200	Rezervas	L-SP120-2	L-TR75-2	L-SP110	L-MT164	L-MT165	L-MT180-2
Narvelio nomin. srovė, A	2000A/16kA	-	-	630A/16kA	2000A/16kA	630A/16kA	630A/16kA	630A/16kA	630A/16kA	630A/16kA	630A/16kA	630A/16kA	630A/16kA	630A/16kA	630A/16kA
Vakuuminis jungtuvas	3AE1184-4	2000A	-	3AE1132-1	3AE1184-4	3AE1132-1	3AE1132-1	3AE1132-1	3AE1132-1	3AE1132-1	3AE1132-1	3AE1132-1	3AE1132-1	3AE1132-1	3AE1132-1
Nomin. srovė, A	800A	2000A	-	800A	2000A	800A	800A	800A	800A	800A	800A	800A	800A	800A	800A
Srovės, įtampos transf. transformac. koeficient.	AB-12-2 1000-2000/11/1A	VF03 10/3 0,1/3 0,1/3 0,1/3kV	AAD11 100/11A	AB-12-2 1000-2000/11/1A	AAD11 300/11A	AB-12-2 300/11A	AAD11 300/11A	AB-12-2 150-300/11/1A	AAD11 300/11A	AB-12-2 50-300/11/1A	AAD11 300/11A	AB-12-2 150-300/11/1A	AAD11 300/11A	AB-12-2 150-300/11/1A	AAD11 300/11A
Viršijampio ribotuvas	-	MWD-12 15KV - 10kA	DA1-15B 15KV - 10kA	DA1-15B 15KV - 10kA	DA1-15B 15KV - 10kA	DA1-15B 15KV - 10kA	DA1-15B 15KV - 10kA	DA1-15B 15KV - 10kA	DA1-15B 15KV - 10kA	DA1-15B 15KV - 10kA	DA1-15B 15KV - 10kA	DA1-15B 15KV - 10kA	DA1-15B 15KV - 10kA	DA1-15B 15KV - 10kA	DA1-15B 15KV - 10kA
Nulinės sekos srovės transformatorius	-	-	-	-	A0142 100/1A	A0142 100/1A	A0142 100/1A	A0142 100/1A	A0142 100/1A	A0142 100/1A	A0142 100/1A	A0142 100/1A	A0142 100/1A	A0142 100/1A	A0142 100/1A
Kabelis ir šligis iki 1 movos	3x2x1400/35Cu	3x1x50/10 Cu	3x2x1400/35Cu	3x1x240/25 Al-50m	3x2x1400/35Cu	3x1x240/25 Al-41m	3x1x240/25 Al-45m	3x1x240/25 Al-276m	3x1x240/25 Al-43m	3x1x240/25 Al-39m	3x1x240/25 Al-30m	3x1x240/25 Al-340m	3x1x240/25 Al-22m	3x240/25 Al-342 m	
Narvelio tipas	UEN-109-11/150480	UEN-109-11/150480	UEN-109-11/150480	UEN-109-11/150480	UEN-109-11/150480	UEN-109-11/150480	UEN-109-11/150480	UEN-109-11/150480	UEN-109-11/150480	UEN-109-11/150480	UEN-109-11/150480	UEN-109-11/150480	UEN-109-11/150480	UEN-109-11/150480	



Narvelio pavadinimas	TS-10.58	IT-15	L-503	L-504	T-13.5	L-508	L-507	SRT/KRT-15	Perspetyva	Perspetyva	Perspetyva	Perspetyva
Pagrindinė izoliacija	Oras	Oras	Oras	Oras	Oras	Oras	Oras	Oras	Oras	Oras	Oras	Oras
Jungtuvas	z2000A, z20kA	-	z630A, z20kA	z630A, z20kA	z2000A, z20kA	z630A, z20kA	z630A, z20kA	z630A, z20kA	z630A, z20kA	z630A, z20kA	z630A, z20kA	z630A, z20kA
Srovės š-las	1500/11A	-	600/11A	400/11A	1500/11/1A	400/11A	400/11A	1500/11A	1500/11A	1500/11A	1500/11A	1500/11A
Viršijampio ribotuvas	-	-	U ₁ =12kV, U ₂ =15kV, DH kl.	U ₁ =12kV, U ₂ =15kV, DH kl.	U ₁ =12kV, U ₂ =15kV, DH kl.	U ₁ =12kV, U ₂ =15kV, DH kl.	U ₁ =12kV, U ₂ =15kV, DH kl.	U ₁ =12kV, U ₂ =15kV, DH kl.	U ₁ =12kV, U ₂ =15kV, DH kl.	U ₁ =12kV, U ₂ =15kV, DH kl.	U ₁ =12kV, U ₂ =15kV, DH kl.	U ₁ =12kV, U ₂ =15kV, DH kl.
Nulinės sek. š-las	-	-	100/1A	100/1A	-	100/1A	100/1A	-	-	-	-	-
Kabelio gal. mova	-	-	-	-	3x3x1400/35mm ²	-	-	3x1x240/25mm ²	-	-	-	-



Narvelio pavadinimas	IT-16	L-602	L-603	L-604	L-605	T-14.6	SRT/KRT-16	Perspetyva	Perspetyva	Perspetyva	Perspetyva
Pagrindinė izoliacija	Oras	Oras	Oras	Oras	Oras	Oras	Oras	Oras	Oras	Oras	Oras
Jungtuvas	-	z630A, z20kA	z630A, z20kA	z630A, z20kA	z630A, z20kA	z2000A, z20kA	z630A, z20kA	z630A, z20kA	z630A, z20kA	z630A, z20kA	z630A, z20kA
Srovės š-las	-	600/11A	400/11A	400/11A	400/11A	1500/11/1A	1500/11A	1500/11A	1500/11A	1500/11A	1500/11A
Viršijampio ribotuvas	-	U ₁ =12kV, U ₂ =15kV, DH kl.	U ₁ =12kV, U ₂ =15kV, DH kl.	U ₁ =12kV, U ₂ =15kV, DH kl.	U ₁ =12kV, U ₂ =15kV, DH kl.	U ₁ =12kV, U ₂ =15kV, DH kl.	U ₁ =12kV, U ₂ =15kV, DH kl.	U ₁ =12kV, U ₂ =15kV, DH kl.	U ₁ =12kV, U ₂ =15kV, DH kl.	U ₁ =12kV, U ₂ =15kV, DH kl.	U ₁ =12kV, U ₂ =15kV, DH kl.
Nulinės sek. š-las	-	100/1A	100/1A	100/1A	100/1A	-	100/1A	-	-	-	-
Kabelio gal. mova	-	-	-	-	-	3x3x1400/35mm ²	3x1x240/25mm ²	-	-	-	-



SUTARTINIAI ŽYMĖJIMAI:

- - Projektuojami įrenginiai
- - Esami įrenginiai
- ✗ - Išmontuojami esami įrenginiai

PASTABA:

1. Nuosavybės ir turto eksploataavimo riba tarp Litgrid ir AB ESO - ant galios transformatorių 110 kV įvadų gnybtų;

0	2024 11	KONKURSUI
LAIDA	IŠLEIDIMO DATA	LAIDOS STATUSAS. KEITIMO PRIEŽASTIS (JEI TAIKOMA)
KVAL. PATV. DOK. NR.	STATINIO PROJEKTO PAVADINIMAS 110/10 kV CUKRAUS TP GALIOS TRANSFORMATORIŲ T-3 IR T-4 KEITIMAS IR NAUJOS 10 kV SKIRSTYKLOS Š-5-10 IR Š-6-10 ĮRENGIMAS	
	STATINIO NUMERIS IR PAVADINIMAS, DOKUMENTO PAVADINIMAS XX (VISI STATINIAI) 110/10 kV CUKRAUS TP. 10 kV PRINCIPINĖ SCHEMA	LAIDA 0
STATYTOJAS IR (ARBA) UŽSAKOVAS	DOKUMENTO ŽYMUO	LAPAS LAPŲ
LT AB „ENERGIJOS SKIRSTYMO OPERATORIUS“	2024/399-XX-RTP-E-B-01	1 1

Bėžinio ir jame pateiktos informacijos patikrinimas teisiškai salinis draudžiamas